

Legenda

Limiti amministrativi

Confine comunale

Limiti urbanizzazione

Aree urbanizzate

Zone stabili suscettibili di amplificazioni locali

FA-SA 0.7-1.1 s = 1.1 - 1.2

FA-SA 0.7-1.1 s = 1.3 - 1.4

FA-SA 0.7-1.1 s = 1.5 - 1.6

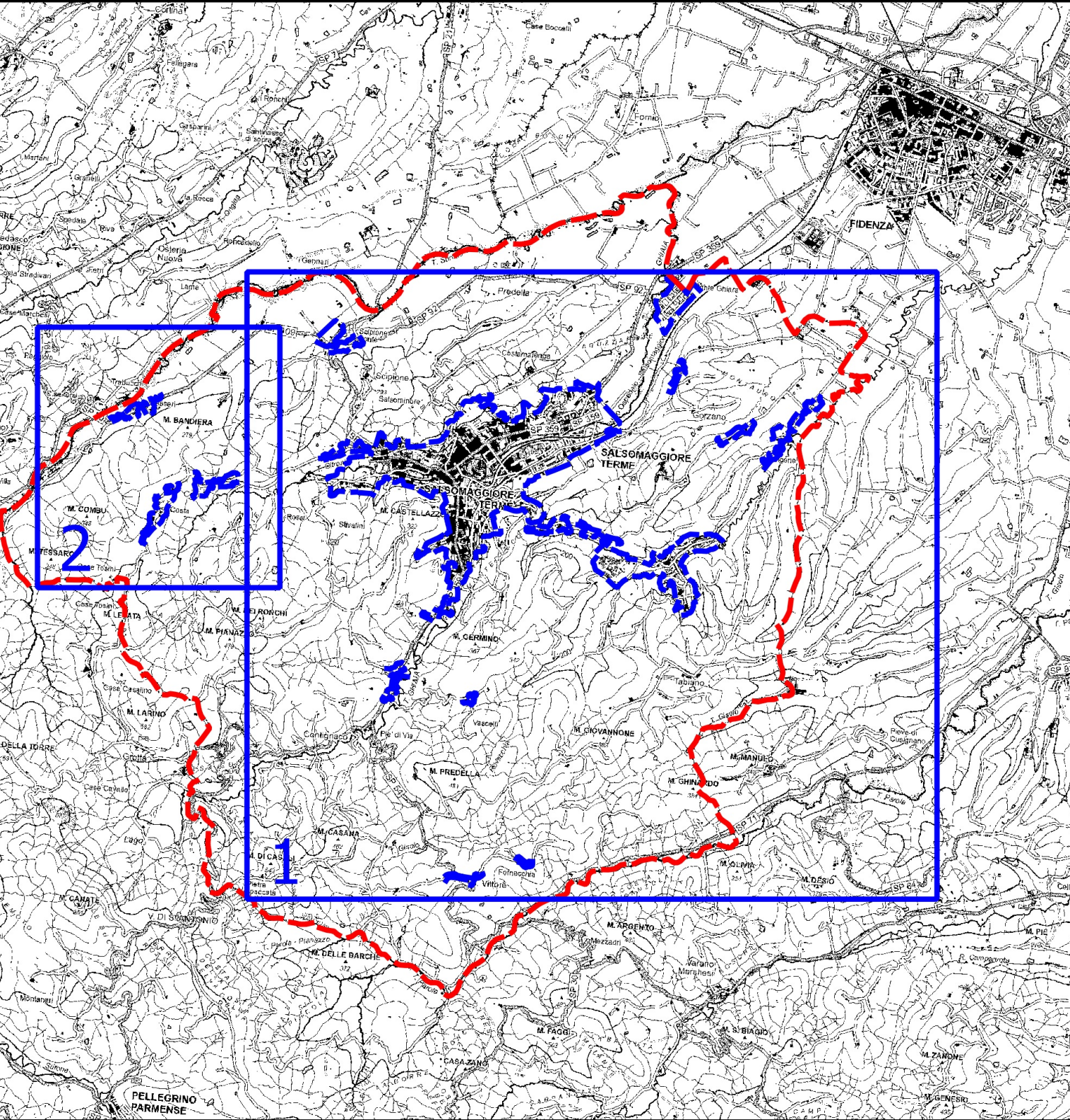
FA-SA 0.7-1.1 s = 1.7 - 1.8

Zone di attenzione per instabilità

ZA, FR - Zona di Attenzione per instabilità di versante - FA-SA 0.7-1.1 s = 1.3 - 1.4

ZA, FR - Zona di Attenzione per instabilità di versante - FA-SA 0.7-1.1 s = 1.5 - 1.6

ZA, FR - Zona di Attenzione per instabilità di versante - FA-SA 0.7-1.1 s = 1.7 - 1.8



Aprile 2025


www.engeo.it

TAV. 4
CARTA DI
MICROZONAZIONE SISMICA
FA-SA 0.7 - 1.1 s

Adeguamento degli studi di
microzonazione sismica comunale
agli indirizzi approvati con la DGR
630/2019

Committente
Comune di
Salsomaggiore Terme

Geologi
Dott. Carlo Caffi
Dott. Francesco Cerutti

Collaboratori
Dott. Andrea Conti